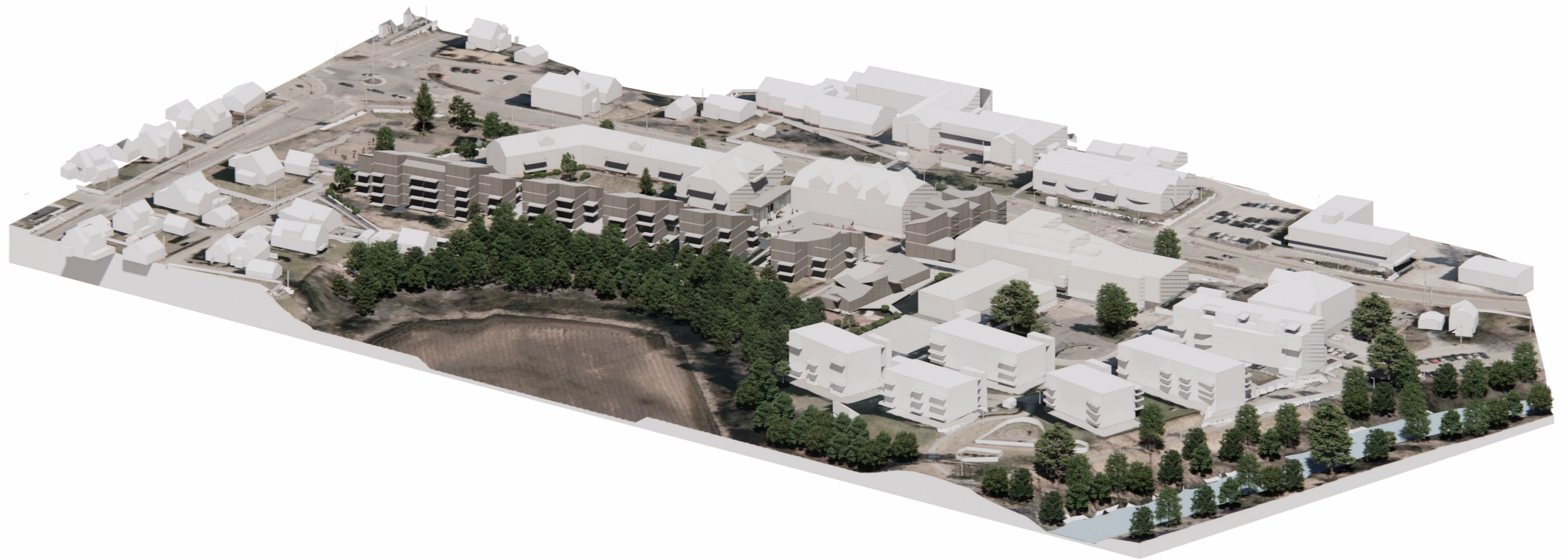
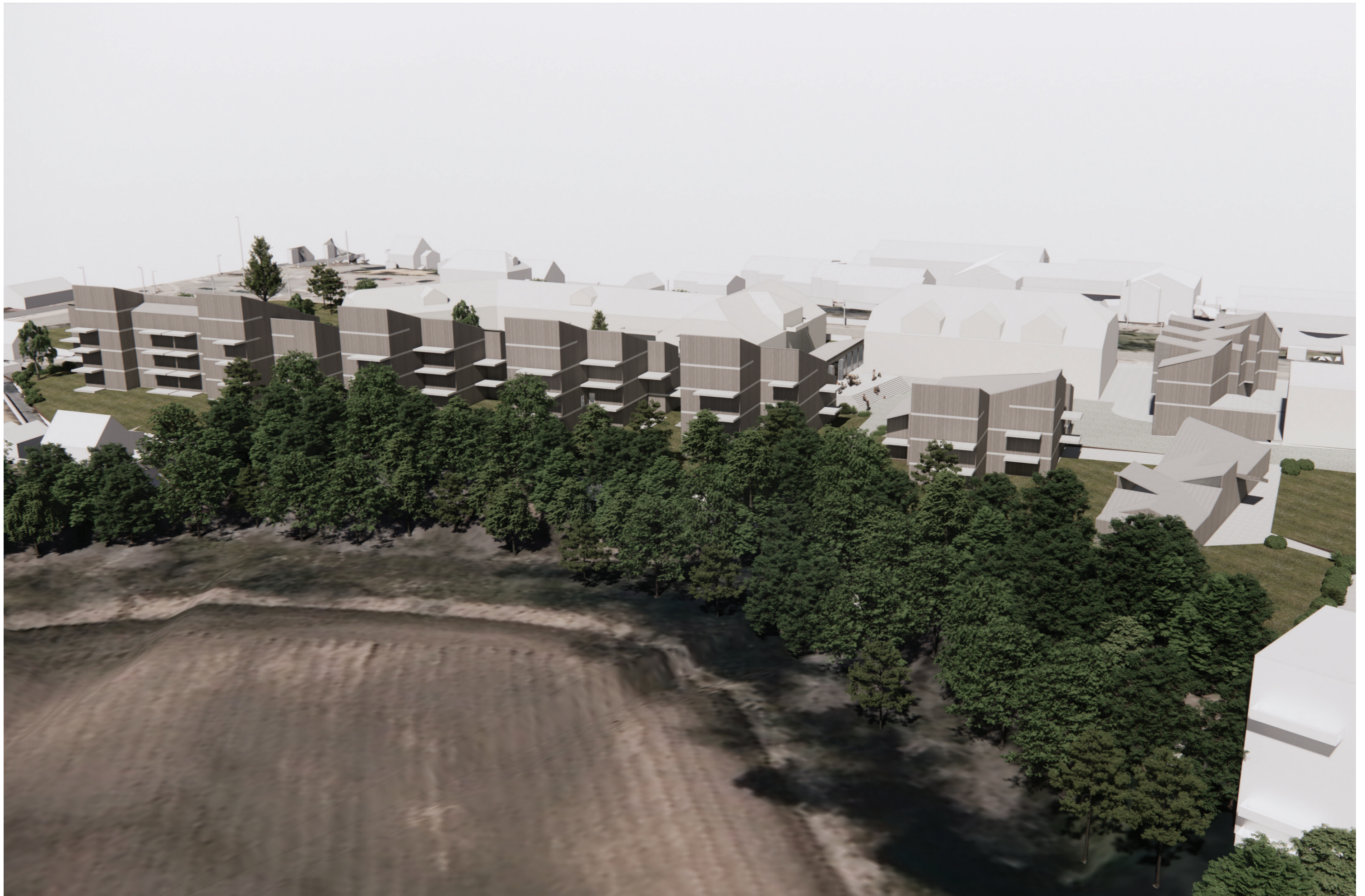


NODELAND SENTRUM

MULIGHETSSTUDIE
07.11.2023

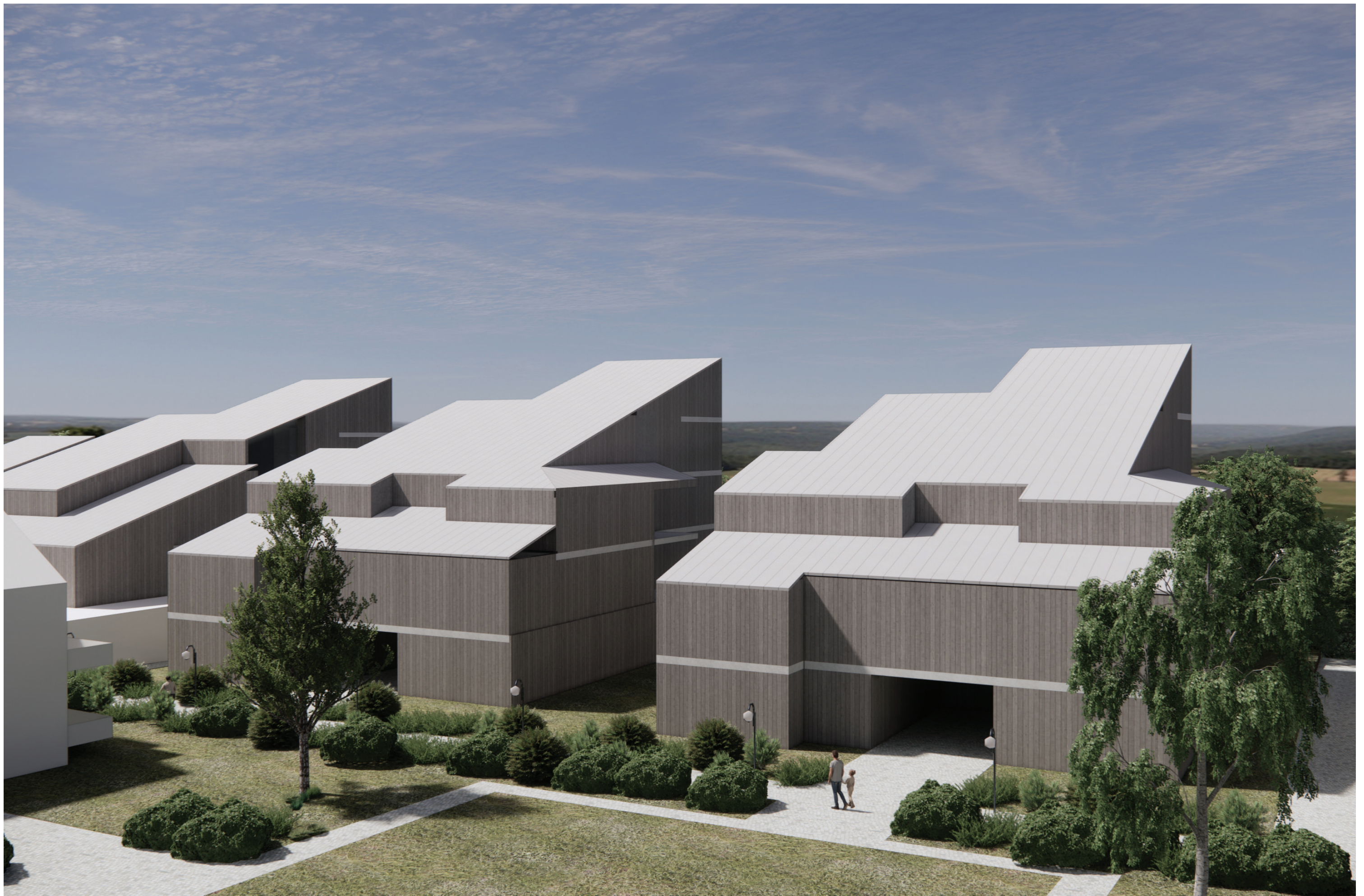








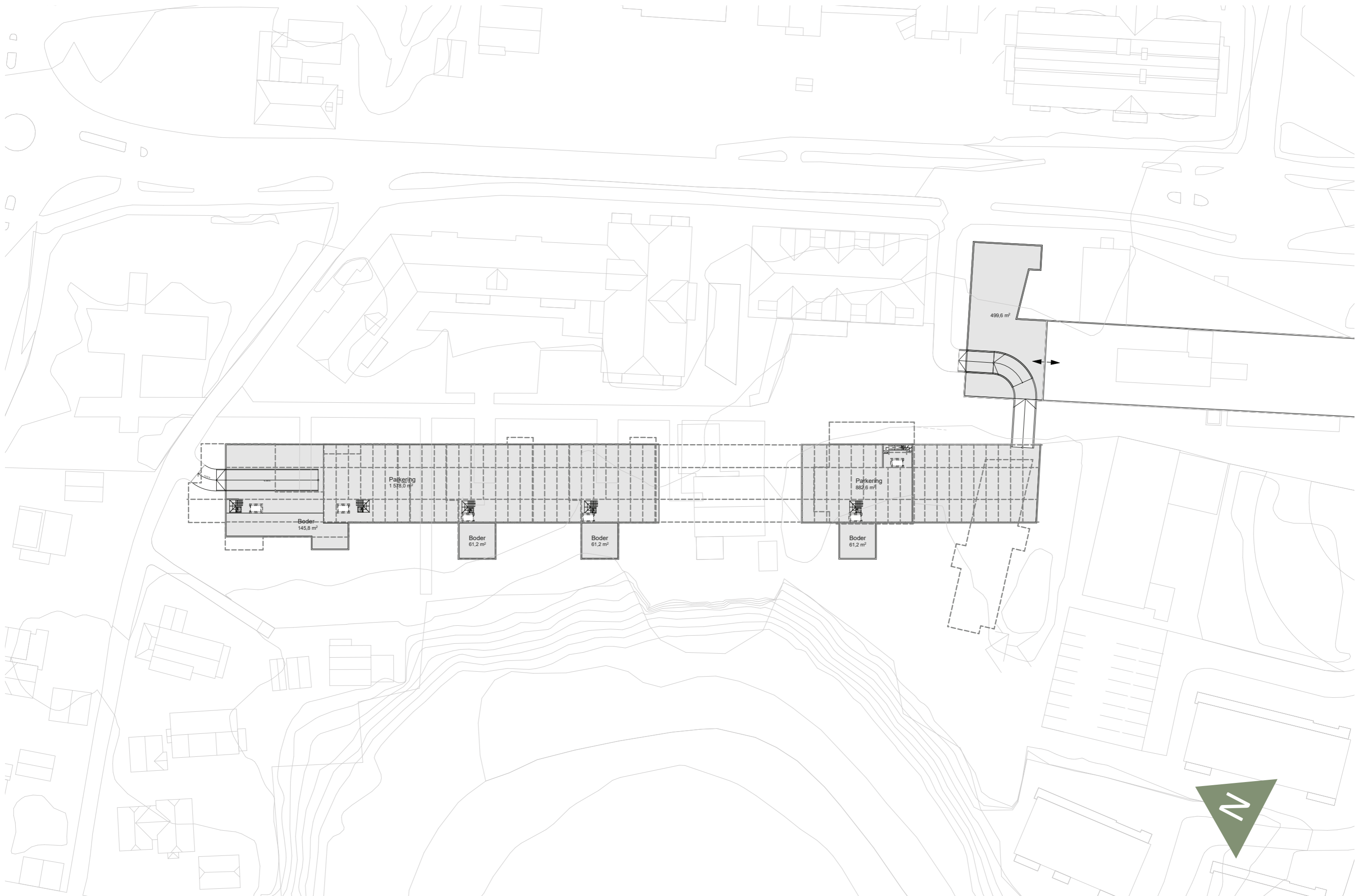












FOR UTFORMINGEN HAR VI LAGT TIL GRUNN FØLGENDE PRINSIPPER

- Eksisterende eiendomsgrenser er hensyntatt i forhold til de nye byggenes fotavtrykk, slik at dette muliggjør en utbygging av eiendommene enkeltvis / etappevis.
- Vi har vist et nytt volum også på eiendom 610/660 med den nyeste eneboligen.
- Nye bygg støtter opp om gangaksen fra Sygna kulturhus til Haugenparken.
- Vi har vist muligheten for en parkeringskjeller som kan bli sammenhengende under alle byggene, men innkjøring både fra nord ved Haugenparken, og fra syd ved nabotomten til Rådhuset. Den sydlige nedkjøringen er plassert slik at trafikken ikke trenger å krysse gangaksen fra Sygna kulturhus til Haugenparken.
- Vi ser for oss at det nye volumet, foreslått med 2. etasjer, nærmest Sygna kulturhus kan bli en barnehage, som får sin (kjøre)adkomst via eksisterende parkeringsplass vest for kulturhuset. Plasseringen legger til rette for sambruk med noen av kulturhusets funksjoner.
- Det nye volumet mot hovedveien ved siden av Rådhuset på eiendom 610/101 tenkes som et næringsbygg på 3-4 etasjer som eventuelt kan danne en utvidelse av Rådhuset. Taket her er utformet som en «variasjon av

takopplett» som henspeler til den type arker vi ofte finner på låvebygg og driftsbygninger i området, og som også vil gi variasjon og godt med utsyn og dagslys til interiøret.

- Plassen bak Sentrumsbygget ser vi for oss kan opparbeides til et hyggelig torg, der garasjerekken på nordsiden kan erstattes med en café / servering eller lignende.
- Gangaksen fra kulturhuset opp til Haugenparken tenkes opparbeides med ca. 3,5 meter bredde, og med en avstand fra denne inn til nytt bygningsliv på ca. 4 meter som kan benyttes til forhager etc.
- De nye volumene langs gangaksen tenkes i alt vesentlig å inneholde boliger, utformet med skrå tak som slipper sol og lys ned til terrenget og park/hagearealet til det eksisterende leilighetsbygget langs hovedveien. Det foreslås gesimshøyde på 2. etasjer mot gangaksen. Grepet gir en hyggelig menneskevennlig målestokk til bebyggelsens fasader langs gangaksen, og samtidig gi rom for en hensiktsmessig utnyttelse i opptil 4 etasjer + hems, med fine utsikter og balkonger mot vest.
- Det nye volumet nord for den foreslåtte barnehagen tenkes som et kombinasjonsbygg med mulighet for næring i 1.etasje (evt. også 2.etasje) som vender ut mot torget, og boliger mot vest på inntil 4. etasjer.